

Organiser et assurer le suivi des élèves

Le suivi des élèves se fait par niveaux d'âges, l'objectif est de repérer les difficultés éventuelles de santé des élèves et réaliser le suivi.

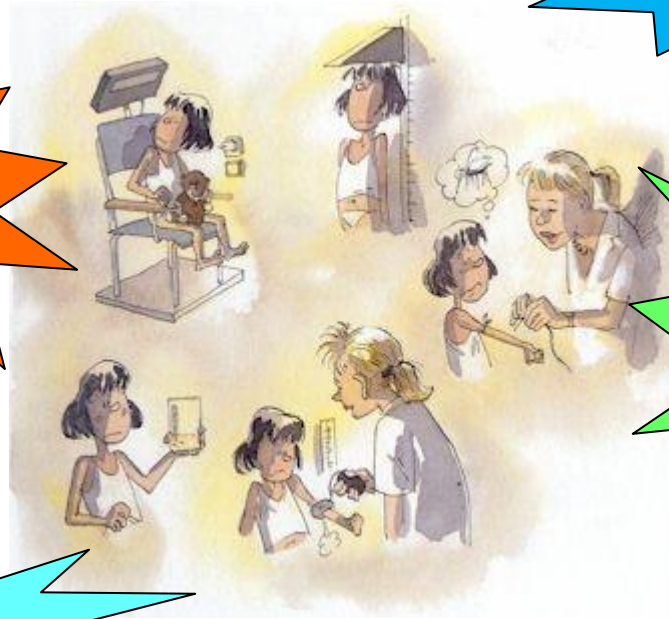
Le dépistage en 6ème facilite l'intégration des élèves au collège.

L'entretien avec
l'élève

La vérification
des
vaccinations

La prise de la
tension artérielle

Le dépistage
de troubles
sensoriels



La surveillance
de l'hygiène
générale

Le suivi des
avis infirmiers

Les examens
biométriques

Le dépistage
des anomalies
du squelette

Chaque élève sera convoqué individuellement et devra apporter son carnet de santé.